

IE 8

Bedienungsanleitung



Wichtige Sicherheitshinweise

Um eine Schädigung Ihres Gehörs zu verhindern:

- ▶ Stellen Sie eine geringe Lautstärke ein, bevor Sie die Hörer einführen!
- ▶ Hohe Lautstärke, die über längere Zeit auf Ihre Ohren einwirkt, kann zu dauerhaften Hörschäden führen. Schützen Sie Ihr Gehör!

Um Verletzungen Ihrer Gehörgänge und Trommelfelle zu verhindern:

- ▶ Setzen Sie die passenden Polster (S, M oder L) auf die Hörer. Führen Sie die Hörer niemals ohne Polster ein!
- ▶ Gehen Sie beim Einführen der Hörer in den Gehörgang und beim Herausziehen

stets **langsam** und **vorsichtig** vor! Führen Sie die Hörer nicht zu tief ein!

- ▶ Halten Sie die Hörer stets trocken.

Um Unfälle zu verhindern:

- ▶ Benutzen Sie die Hörer nicht, wenn Ihre Umgebung besondere Aufmerksamkeit erfordert (z. B. im Straßenverkehr oder bei handwerklichen Tätigkeiten).

Hinweis zur Klangqualität

Die empfundene Klangqualität inkl. Bassleistung hängt in hohem Maße von einem korrekten Sitz des Hörers ab. Verwenden Sie daher für ein bestmögliches Klangerlebnis die beiliegenden Polster.

Lieferumfang

1 Bedienungsanleitung

1 Ohrkanalhörer IE 8

1 Aufbewahrungsbox

Ohrpolster (paarweise):

3 Standard (Größen S, M, L)

3 Lamelle (Größen S, M, L)

2 Schaumstoff (Größen S, L)

2 Pilzform (Größen S, L)

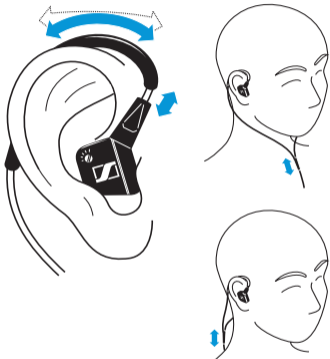
1 Reinigungs- und
Einstellwerkzeug

1 Paar Ohrbügel

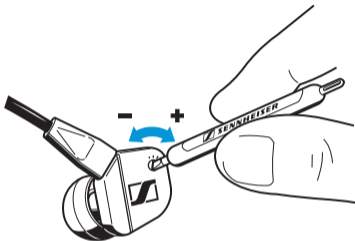
1 Trocken-Salz-Pad



Hörer ans Ohr anpassen

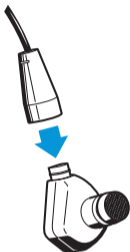


Bass einstellen



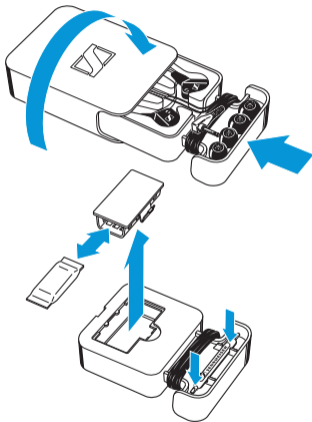
- ▶ Drehen Sie den Regler mit dem Einstellwerkzeug, um den Bass zu erhöhen (+) oder zu senken (-).

Kabel wechseln

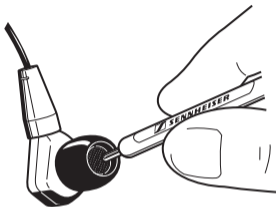


Optional können Sie ein 0,8 m langes Kabel verwenden (als Original-Sennheiser-Zubehör erhältlich).

Transportieren

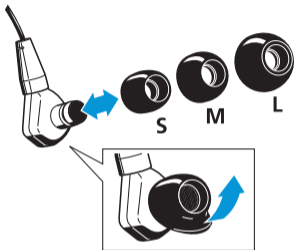


Reinigen



- ▶ Streifen Sie Ablagerungen vorsichtig mit dem Reinigungswerkzeug vom Gitter.
- ▶ Reinigen Sie den Hörer ausschließlich mit einem leicht feuchten Tuch. Verwenden Sie auf keinen Fall Löse- oder Reinigungsmittel.

Ohrpolster austauschen



Zubehör-/Ersatzteile erhalten Sie bei Ihrem Sennheiser-Partner. Eine Liste mit entsprechenden Zubehör-/Ersatzteilen finden Sie auf der Sennheiser-Homepage www.sennheiser.com.

Technische Daten

Gewicht des Hörers	15 g
	5 g ohne Kabel
Stecker	3,5-mm-Stereoklinke
Länge des Kabels	1,2 m
Temperaturbereich	-10 bis 55 °C
Impedanz	16 Ω
Frequenzgang	10–20000 Hz
Lärmdämpfung (aktiv + passiv)	bis zu 95% bei 26 dB
Schalldruckpegel	125 dB SPL
Klirrfaktor	< 0,1% bei 1 kHz, 100 dB SPL



10





Sennheiser electronic GmbH & Co. KG
Am Labor 1
30900 Wedemark, Germany
Phone +49 (5130) 600 0
Fax +49 (5130) 600 300
www.sennheiser.com



Printed in China
Publ. 06/08
525749 DE/A01